

TOOTEKATALOOG

2024-2025



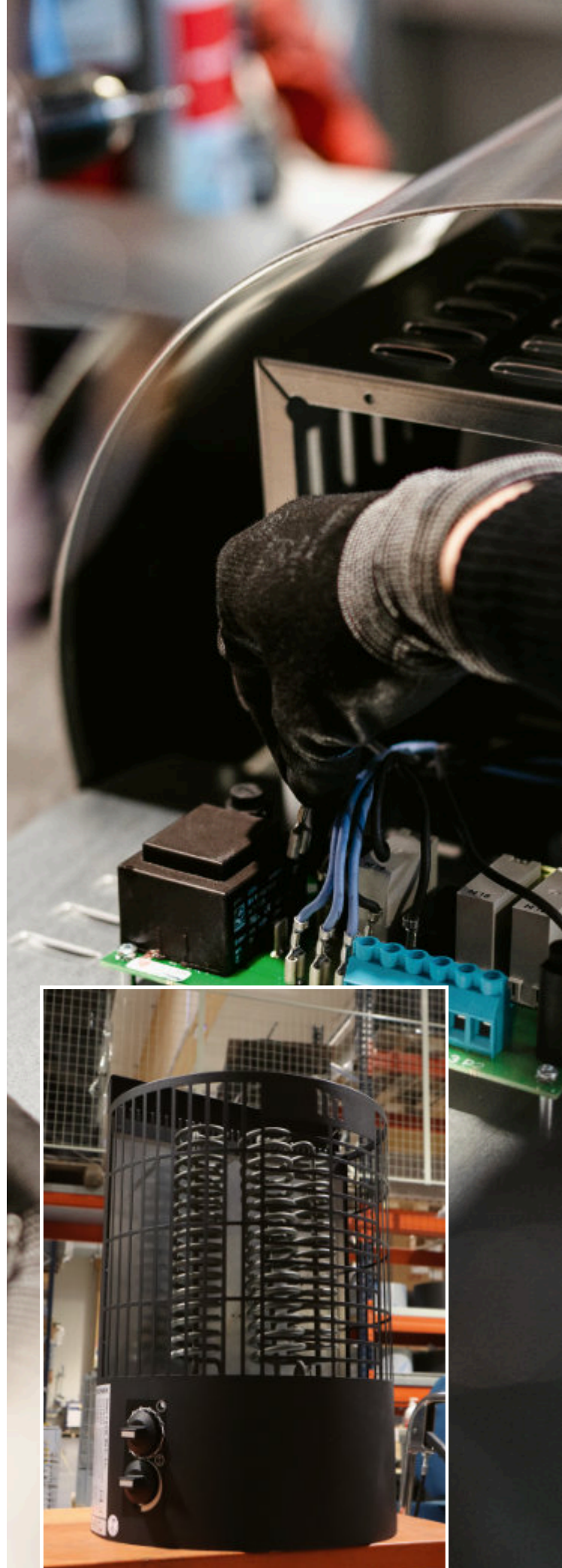
TÄIUSLIK LEIL YLIVIESKAST, AASTAKÜMNETE KOGEMUSEGA

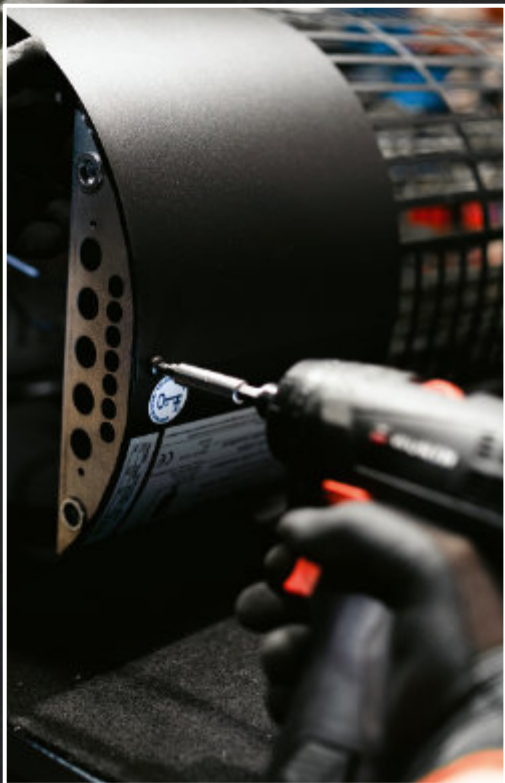
Mägiojad, valged suveööd, rahulik järvepind ja kaselehtede lõhn kuuluvad soomlaste hingemaastikku – nagu ka saun. Soome sügavaimat olemust peegeldab meie ainulaadne saunakultuur, ja Ylivieskas oleme selle üle eriti uhked. Olgu seljataga metsaretk või raske tööpäev, saunas leili viskamine pakub alati lõõgastust ja värskendust. Saunaskäimise kohta on palju lugusid – ja parimaid neist räägib Ylivieskas loodud Mondex.

Mondexi lugu algas 1992. aastal Kokkolas, Kesk-Põhjamaal. Meie esimesed, pehme leiliga voolukivikerised tegid elektrikeriste turul revolutsiooni. Aastate jooksul oleme Mondexis keskendunud tootearendusele ja toonud turule mitmeid elektri- ja puukeriste mudelid, eesmärgiga pakkuda täiuslikku leili igasse sauna. 2022. aastal tõime turule esimesed WiFi-juhitavad kerised. Lisaks toodame looduslähedasi ja stiilseid kiviradiaatoreid.

Alates 2016. aastast on Mondex olnud osa Ylivieskas asuvast ettevõttest Premec Oy. Kodumaisus on meie jaoks väga oluline ning kogu meie toodete kavandamine, tootmine ja kokkupanek toimub Premec Oy kaasaegses tehases Ylivieskas. Kodumaisust näitab ka meie toodetele omistatud Avainlippu-märgis.

Mondexi tooted ühendavad Ylivieska uhkuse ja Soome sauna traditsioonid aastakümnete kogemuse, kaasaegse tehnoloogia ja laialdase oskusteabega. Premec Oy liitus 2022. aastal kontserniga Oy Darekon Ltd, mis toob stabiilsust ja tugevdab Ylivieskast lähtuvat Mondexi kasvu. Mondexis vaatame alati tulevikku ja soovime olla osa arenevast, kaasaegsest ja kodumaisest saunakultuurist ka edaspidi!





SISUKORD

Mondex – täiuslik leil Ylivieskast	2
Juhtpult E2	4
E2-WiFi	6
Kerised	8
Tahko M	8
Tahko E2	10
Kaira E2	12
Rakka M & E2	14
Aura E2	16
Kalla E2	18
Teno M & E2	20
Kymi M	22
Ahti M & Ukko M	24
Louhi E2 & Hiisi E2	26
Klapi	28
Motti	30
Kiviradiaatorid	32
Lisatarvikud	34
Keriste tehnilised andmed	35

ARVUTUSJUHEND MONDEX-KERISTELE

Arvuta oma sauna ruumala, korrutades kõrguse pindalaga. Lisa ruumalale akna-, klaasukse- ja kivipindade pindalad.

Aknad, klaasuksed ja kivipinnad: $1 \text{ m}^2 = 1,2 \text{ m}^3$.
Palkseinad: $1 \text{ m}^2 = 1.5 \text{ m}^3$.

MONDEX TAHKO E2



JUHTPULT E2

Mondexi E2-seeria eraldi juhtpult võimaldab reguleerida sauna temperatuuri ühekraadise täpsusega.

Juhtpuldi ekraan näitab seatud temperatuuri, sauna temperatuuri, kerise töötamisaega ja muud kasulikku teavet. Juhtpuldi saab paigaldada saunaruumi või näiteks riietusruumi otse lülitipessa.

SOE SAUN OOTAB

Võid ajastada kerise käivitumise kuni 24 tundi ette, näiteks siis, kui oled kodust ära ja soovid, et saun oleks soe kohe koju jõudes.

TURVALINE KASUTADA

Juhtpuldi klahvilukk tagab kerise lasteohutu kasutamise.

SOBIB SAUNARUUMI INTERJÖÖRI

Juhtpult on saadaval kahes värvitoonis: must ja valge – vali oma sauna sisekujundusega sobiv värv.

PAINDLIKKUS PAIGALDAMISEL

Standardvarustuses on 10-meetrine juhe, lisavarustusena saadaval 20-meetrine juhe. Andurijuhtme standardpikkus on 4 meetrit, saadaval ka 10-meetrise variandina.



Juhtpult. Saadaval musta või valgena.



Temperatuuriandur. Saadaval musta või valgena.

JUHTPULDI E2 OMADUSED

- Juhtpuldil on numbrinäidik
- Temperatuur reguleeritav ühekraadise täpsusega
- Lihtne kasutada
- Lapselukk
- 24-tunnine taimer
- Nutikas saunakütte süsteem õpib saavutama ja hoidma soovitud temperatuuri optimaalselt, vastavalt kasutusele
- Võib paigaldada ka lülitipessa, näiteks valgustilülite juurde
- Standardvarustuses must värv, saadaval ka valge
- Standardvarustuses 10-meetrine juhe



20:57

16%

Tavoitelämpötila
70°C

-

+

Kiuas on päällä 19min

Kiukaan yhteys
Yhdistetty

69°C

Sauna on käyttövalmis
Kiuas sammuu automaattisesti kello 21:16

SAMMUTA

LISÄÄ AIKAA

WiFi LÄKS SAUNA!

E2-seeria on saadaval ka WiFi-versioonina (müügil eraldi). Lisaks juhtpuldile olevale WiFi-vastuvõtjale kuulub komplekti ka saunaruumi paigaldatav ukseandur. Kerist saab kasutada WiFi kaudu, näiteks nutitelefoni, tahvelarvuti või arvuti abil. Vajalik on toimiv WiFi-ühendus.

SAUN LEILIKS VALMIS

Saad käivitada kerise otse diivanilt või näiteks tervisejooksu tehes ning saun ongi soe siis, kui seda soovid. Samuti saad kütmissaega pikendada, vaadata sauna temperatuuri ja küttekehade energiatarbimist ning muuta soovitud temperatuuri kaugjuhtimise teel.

TURVALINE KASUTADA

Komplekti kuuluv ukseandur tuvastab selle, kui sauna uks avatakse enne kütmise algust ja väldib ohtlike olukordade tekkimist.

TUNNE OMA KERIST PAREMINI

Mondexi WiFi-keriste E2 diagnostika näitab otse, kui mitu korda on kerist kasutatud, kogu kasutusaega, kui palju elektrit on keris tarbinud ning millal on õige aeg kerisekivide vahetamiseks.



Mondexi kasutajaliides nutitelefonis



Juhtpult + WiFi. Saadaval musta või valgena.

NÕUDED WIFI-JUHTIMISE KASUTAMISEKS

- Toimiv WiFi-ühendus
- Seade, millele saab paigaldada kerise juhtimiseks vajaliku rakenduse: nutitelefoni, tahvelarvuti või arvuti

WiFi-JUHTPULDI E2 OMADUSED

- Kaugjuhtimine nutitelefoni, tahvelarvuti või arvuti abil, spetsiaalse rakenduse kaudu
- Temperatuuri, töötamisaja ja taimerit reguleerimine kaugjuhtimise teel
- Sauna temperatuuri ja tööaja jälgimine
- Küttekehade energiatarbimise jälgimine
- Kerise kasutuskordade jälgimine
- Saunapäevik
- Kerisekivide vahetamise meeldetuletus
- Kerise elektritarbimise jälgimine, soovi korral saad sisestada rakendusse ka elektrihinna, et jälgida kulusid
- Turvalisust suurendav ukseandur kuulub komplekti

TAHKO M

Keris Tahko M ühendab endas Soome kvaliteedi ja taskukohase hinna. See mehaanilise juhtimisega põrandakeris pakub mitmekesist leili: intensiivsust saab reguleerida alates leebest ja niiskest kuni kuumema leilini, visates vett kas kerise külgedele või peale.

Tahko M on ruumisäästlik lahendus, mis sobib ideaalselt ka väiksemasse sauna, kuid võimsuste valikust leiab sobiva mudeli ka suuremasse sauna.

Vali oma sauna jaoks sobiv mudel kahest stiilsest värvitoonist!



Roostevaba teras (RST)



Must

MÕÖTMED JA KAAL

6,6 kW – sauna ruumala	6–9 m ³
9,0 kW – sauna ruumala	8–15 m ³
10,5 kW – sauna ruumala	12–22 m ³
Läbimõõt 6,6 kW ja 9,0 kW	32 cm
Läbimõõt 10,5 kW	37 cm
Kõrgus 6,6 kW ja 9,0 kW	85 cm
Kõrgus 10,5 kW	110 cm
Kivide kaal 6,6 kW ja 9,0 kW	u. 80 kg
Kivide kaal 10,5 kW	u. 140 kg

VÄRVIVALIKUD



LISATARVIKUD



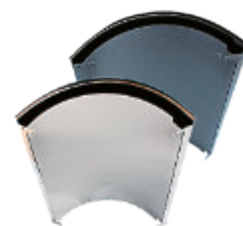
Uputuskaelus, Tahko



Kõrgendusosa, Tahko



Kaitsepiire, Tahko



Kaitsesein, Tahko

SOODNE JA KVALITEETNE PÕRANDAKERIS
IGASSE SAUNA



POPULAARNE PÕRANDAKERIS

TAHKO E2 / E2 WIFI

Mondex Tahko E2 on põrandakeris, mis on saadaval mitmes võimsusklassis. Uuendatud ja lihtsasti kasutatav eraldi juhtpult E2 võimaldab sauna tõhusalt kütta täpselt soovitud temperatuurini, ühekraadise täpsusega. Süvistades eraldi juhitava kerise lavalaudadesse, saad suurema vabaduse sauna kujundamisel. Uputuskaelus on saadaval lisatarvikuna.

Tahko E2 on saadaval ka WiFi-juhtimisega. Juhtpuldi saab paigaldada saunaruumi, riietusruumi või isegi valgusti lülitipessa. Vali oma sauna jaoks sobiv mudel kahest stiilsest värvitoonist!



Roostevaba teras (RST)



Must



MÕÕTMED JA KAAL

6,6 kW – sauna ruumala	6–9 m ³
9,0 kW – sauna ruumala	8–15 m ³
10,5 kW – sauna ruumala	12–22 m ³
Läbimõõt 6,6 kW ja 9,0 kW	32 cm
Läbimõõt 10,5 kW	37 cm
Kõrgus 6,6 kW ja 9,0 kW	85 cm
Kõrgus 10,5 kW	110 cm
Kivide kaal 6,6 kW ja 9,0 kW	u. 80 kg
Kivide kaal 10,5 kW	u. 140 kg



Juhtpult. Juhtme pikkus 10 m.
Saadaval ka 20 m juhe.



Temperatuuriandur. Juhtme pikkus 4 m. Saadaval ka 10 m juhe.

VÄRVIVALIKUD



LISATARVIKUD



Uputuskaelus, Tahko



Kõrgendusosa, Tahko



Kaitsepiire, Tahko



Kaitsesein, Tahko

KAIRA E2 / E2 WIFI

Mondex Kaira on mitmekülgne põrandakeris, milles on suur kogus kive – 100 kg. **Kerise saab paigaldada vabalt seisma või süvistada lava- laudadesse ilma eraldi lisatarvikuteta.**

Tänu ainulaadsele konstruktsioonile sulandub Kaira lavalaudadega peaaegu märkamatuks, süvistatuna katab see avause peaaegu täielikult.

Ohutuskaugus lavalaudadest on vaid 4 mm ja paigaldusava läbimõõt on 343 mm. Tänu eemaldatavale ülaosale on kerisekive lihtne vahetada.

Kaira uuendatud ja hõlpsasti kasutatav eraldi juhtpult E2 soojendab sauna tõhusalt soovitud temperatuurini ühekraadise täpsusega. Keris on saadaval ka WiFi-juhtimisega.



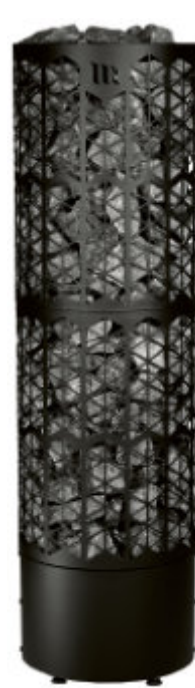
Roostevaba teras (RST)



Must



Roostevaba teras (RST)



Must

Kaira koos uputuskaelusuga (kuulub komplekti).

Ilma uputuskaelusuta sobib Kaira ideaalselt ka vabalt seisvaks paigaldamiseks.

MÕÖTMED JA KAAL

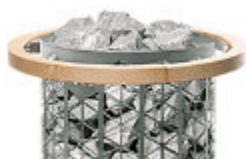
6,6 kW – sauna ruumala	6–9 m ³
9,0 kW – sauna ruumala	8–15 m ³
Kerise läbimõõt 6,6 kW ja 9,0 kW	33,5 cm
Paigaldusava läbimõõt 6,6 kW ja 9,0 kW	34,3 cm
Kõrgus 6,6 kW ja 9,0 kW	113 cm
Kivide kaal	100 kg

VÄRVIVALIKUD



MITMEKÜLGNE PÕRANDAKERIS

LISATARVIKUD



Kaitsepiire, Kaira



Juhtpult. Juhtme pikkus 10 m.
Saadaval ka 20 m juhe.



Temperatuuriandur. Juhtme pikkus 4 m.
Saadaval ka 10 m juhe.

LOOB ALGUPÄRASE SAUNAMEELEOLU



RAKKA M & E2 / E2 WIFI

Rakka on ainulaadne disainkeris, mille patentitud ehitus toob esile kivi loomuliku ja tahumatu ilu. Sellel kerisel puudub võrk, nii et leilivee kontakt kividega on vahetu.

Kerise ehitus ja massiivne kivikogus aurustavad vee nii, et leil on sügav, pikk ja niiske – just nagu puukerisel. Rakka on saadaval mitmesugustes võimsusklassides, mistõttu see sobib nii väiksesse kui ka suuremasse sauna.

Uuendatud ja hõlpsasti kasutatav eraldi juhtpult E2 soojendab sauna tõhusalt soovitud temperatuurini ühekraadise täpsusega. E2-mudeli keris on saadaval ka WiFi-juhtimisega. Alternatiivina võid valida traditsioonilise ja lihtsasti kasutatava mehaanilise juhtimise.



Juhtpult. Juhtme pikkus 10 m. Saadaval ka 20 m juhe.



Temperatuuriandur. Juhtme pikkus 4 m. Saadaval ka 10 m juhe.

MÕÕTMED JA KAAL

6,6 kW – sauna ruumala	6-9 m ³
9,0 kW – sauna ruumala	8-15 m ³
10,5 kW – sauna ruumala	12-25 m ³
Kerise läbimõõt 6,6 kW ja 9,0 kW	40 cm
Kerise läbimõõt 10,5 kW	50 cm
Kõrgus	110 cm
Kivide kaal 6,6 kW ja 9,0 kW	130 kg
Kivide kaal 10,5 kW	200 kg

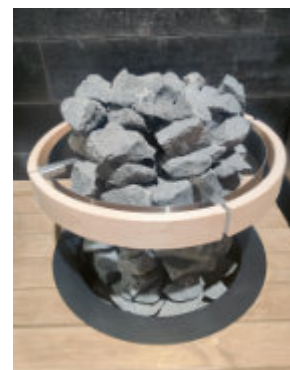
LISATARVIKUD



Uputuskaelus, Rakka



Kõrgendusosa, Rakka



Kaitsepiire, Rakka



IGA RUUTMEETER MAKSIMAALSELT KASUTUSEL



AURA E2 / E2 WIFI

Mondex **Aura on nurgakeris, mis säästab saunas ruumi tänu nutikale paigaldusviisile.** Sauna nurka paigaldatult kasutab keris tõhusalt ära ruumi, mis muidu jääks kasutamata.

Kuna **keris toetub oma jalgadele, saab selle paigaldada otse näiteks paneelseina külge.** Aurat saab ka lavalaudadesse süvistada, et istumisruumi oleks veelgi rohkem.

Aural on selge ja voolujooneline disain, mis annab saunale modernse ja stiilse ilme. Kerise muljeta-valdav 70 kg kivimass pakub erinevat leili, olenevalt sellest, kas vett visatakse kerise esiküljele või kerise peale.

Uuendatud ja hõlpsasti kasutatav eraldi juhtpult E2 soojendab sauna tõhusalt soovitud temperatuurini ühekraadise täpsusega. Keris on saadaval ka WiFi-juhtimisega. Vali oma sauna jaoks sobiv mudel kahest stiilsest värvitoonist.



Roostevaba teras (RST)

Must

MÕÖTMED JA KAAL

6,6 kW – sauna ruumala	5-9 m ³
9,0 kW – sauna ruumala	8-15 m ³
Laius	40,5 cm
Sügavus	31 cm
Kõrgus	101 cm
Kivide kaal	70 kg

VÄRVIVALIKUD



Juhtpult. Juhtme pikkus 10 m. Saadaval ka 20 m juhe.



Temperatuuriandur. Juhtme pikkus 4 m. Saadaval ka 10 m juhe.

LISATARVIKUD



Uputuskaelus, Aura



Uputuskaelus, Aura



Kõrgendusosa, Aura

KALLA E2 / E2 WIFI

Mondex Kalla on seinale paigaldatav põrandakeris, mis võtab saunas väga vähe ruumi. Kalla sobib ideaalselt ka väiksemasse sauna, kus soovitakse nautida mitte ainult suurepärast leili, vaid ka kaunist disaini.

Kuna **Kallal ei ole tagaosas ohutuskaugust ja kerise kaal toetub selle jalgadele, saab seda paigaldada otse näiteks paneelseina külge**. Kalla võib Uputuskaeluse abil süvistada ka lavalaudadesse.

Kalla uuendatud ja hõlpsasti kasutatav eraldi juhtpult E2 soojendab sauna tõhusalt soovitud temperatuurini ühe kraadise täpsusega. Keris on saadaval ka WiFi-juhtimisega. Vali oma sauna jaoks sobiv mudel ja naudi nii stiili kui funktsionaalsust!

MÕÕTMED JA KAAL

6,6 kW – sauna ruumala	6–9 m ³
9,0 kW – sauna ruumala	8–14 m ³
Laius	35 cm
Sügavus	30,4 cm
Kõrgus	103 cm
Kivide	80 kg



Juhtpult. Juhtme pikkus 10 m. Saadaval ka 20 m juhe.



Temperatuuriandur. Juhtme pikkus 4 m. Saadaval ka 10 m juhe.

LISATARVIKUD



Uputuskaelus, Kalla



Uputuskaelus, Kalla



Roostevaba teras (RST)



Must

VÄRVIVALIKUD



VÄIKESE RUUMI PÕRANDAKERIS



NOPEASTI LÄMPENEVÄ SEINÄKIUSAS

TENO M

Mondex Teno M on ajatu lemmik ja oma klassis vörreldamatu seinakeris! Stiilne, augustatud roostevabast terasest korpus koos 40 kg kivimassiga tagab mitmekesise leili, mis ulatub varvastest laeni ja rahuldab iga saunalise vajadused. Tänu ainulaadsetele spiraalsetele küttekehadele kuumeneb Teno väga kiiresti.

Leili intensiivsust saab reguleerida alates pehmest ja leebest kuni tugevama leilini, visates vett kas kerise külgedele või peale. Juhtnupud saab paigaldada hõlpsasti kas kerise paremale või vasakule küljele.



Roostevaba teras (RST)



Must

MÕÖTMED JA KAAL

6,6 kW – sauna ruumala	6–9 m ³
9,0 kW – sauna ruumala	8–13 m ³
Laius	41 cm
Sügavus	29 cm
Kõrgus	63 cm
Kivide	40 kg

VÄRVIVALIKUD



LISATARVIKUD



Uputuskaelus, Teno



Uputuskaelus, Teno

TENO E2 / E2 WIFI

Mondex Teno E2 on eraldi juhtimisega ja kiiresti soojenev seinakeris, mis pakub suurepäraseid leilikogemusi. Tänu ainulaadsetele spiraalsetele küttekehadele kuumeneb Teno eriti kiiresti ja selle 40 kg kivimass tagab mitmekesise leili, mis ulatub varvastest laeni.

Eraldi juhtimise võimalus lubab kerise süvistada lavalaudadesse, mis säästab ruumi ning jätab Teno alla vaba põrandaruumi, et sauna oleks lihtsam puhastada. Uputuskaelus on saadaval lisatarvikuna.



Roostevaba teras (RST)

Must

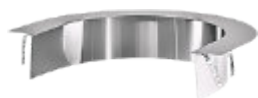
MÕÕTMED JA KAAL

6,6 kW – sauna ruumala	6-9 m ³
9,0 kW – sauna ruumala	8-13 m ³
Laius	41 cm
Sügavus	29 cm
Kõrgus	63 cm
Kivide	40 kg

VÄRVIVALIKUD



LISATARVIKUD



Uputuskaelus,Teno



Uputuskaelus,Teno



Juhtpult. Juhtme pikkus 10 m. Saadaval ka 20 m juhe.



Temperatuuriandur. Juhtme pikkus 4 m. Saadaval ka 10 m juhe.

Kerise uuendatud ja hõlpsasti kasutatav eraldi juhtpult E2 soojendab sauna tõhusalt soovitud temperatuurini ühekraadise täpsusega. Keris on saadaval ka WiFi-juhtimisega. Vali oma sauna jaoks sobiv mudel kahest stiilsest värvitoonist.

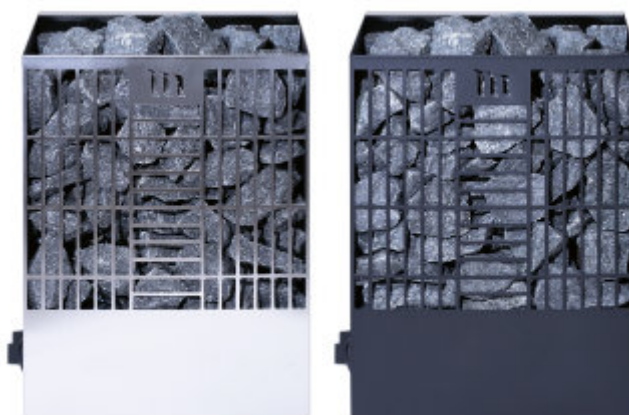


KYMI M

Mondex Kymi ühendab endas traditsioonilise seinakerise ja kaasaegse disaini. Kymi annab saunale uue ilme ja pakub mitmesugust leili. Augustatud esipaneel ja 30 kg kivimass võimaldavad tõhusat ja mitmekülgset leili, mis soojendab varvastest laeni.

Leili intensiivsust saab reguleerida pehmest ja leebest kuni tugevama leilini, visates vett kas kerise esipaneelile või peale. Augustatud esipaneel soojendab mugavalt ka jalgu. Tänu väikestele ohutuskaugustele sobib see keris ka väiksemasse sauna.

Kymi kerise juhtnuppe saab hõlpsasti paigaldada kas kerise paremale või vasakule küljele, mis muudab paigaldamise mugavaks. Kymi on saadaval kahes värvitoonis: roostevaba teras (RST) ja must.



Roostevaba teras (RST)

Must

MÕÖTMED JA KAAL

6,0 kW – sauna ruumala	5–7 m ³
8,0 kW – sauna ruumala	7–12 m ³
Laius	37 cm
Sügavus	31 cm
Kõrgus	55 cm
Kivide	30 kg

VÄRVIVALIKUD



MODERNNE JA MITMEKÜLGNE SEINAKERIS



EHTNE JA ALGUPÄRANE VOOLUKIVIKERIS



AHTI M

Mondex Ahti on keris, mis ühendab endas terase ja Soome kaljupinnase voolukivi. See ehtne ja algupärane voolukivikeris pakub igal saunaskäigul niisket ja hapnikurikast leili.

Roostevaba ja vastupidav teras koos lihtsa ja sileda voolukiviga annab saunale klassikalise ja ajatu välimuse.



Ahti

UKKO M

Mondex Ukko on täidetud Soome kaljupinnasest pärit voolukiviga. Kareda ja sileda voolukivi kombinatsioon toob sauna looduskivi ilu.

See voolukivikeris pakub iga kord niisket ja hapnikurikast leili, mis muudab saunaskäigu eriti nauditavaks.



Ukko

MÕÖTMED JA KAAL

6,0 kW – sauna ruumala: 5–8 m ³	5-8 m ³
8,0 kW – sauna ruumala: 7–12 m ³	7-12 m ³
Laius 6,0 kW ja 8,0 kW: 42 cm	42 cm
Sügavus 6,0 kW: 25 cm	25 cm
Sügavus 8,0 kW: 30 cm	30 cm
Kõrgus 6,0 kW	91 cm
Kõrgus 8,0 kW	101 cm
Kivide 6,0 kW	41 kg
Kivide 8,0 kW	55 kg

Mõlemad kerised – Mondex Ahti ja Mondex Ukko – on seinapaigaldusega põrandakerised, mida saab kinnitada otse isegi paneelseina külge, sest neil ei ole tagaosas ohutuskaugusi. See säästab saunas ruumi, jättes lavalaudadele rohkem istekohti.

Mõlemal kerisel on traditsiooniline ja hõlpsasti kasutatav mehaaniline juhtimine. Juhtnuppude asendit saab vahetada paremale või vasakule, mis teeb paigaldamise mugavamaks.

LISÄVARUSTEET



Kõrgendusjalgade paar



Uputuskaelus, Ahti/Ukko



Nurgapaigalduskomplekt

LOUHI E2 / E2 WIFI

Mondex Louhi on nauditavate leilide kuninganna. Selles kerises ühinevad Soome tahumatu voolukivi ja tänapäevane tehnoloogia. Kuulsust kogunud voolukivikeris Louhi soojeneb ühtlaselt kogu ulatuses ning pakub igal saunaskäigul niisket ja hapnikurikast leili.



Louhi

HIISI E2 / E2 WIFI

Mondex Hiisi esindab mõnusa leili kõrgklassi. Kerises on ühendatud Soome tahumatu voolukivi, stiilne must graniit ja tänapäevane tehnoloogia. Populaarseks saanud voolukivikeris Hiisi soojeneb ühtlaselt ning tagab igal saunaskäigul niiske ja hapnikurikka leili.



Hiisi

MÕÕTMED JA KAAL

6,6 kW – sauna ruumala	5–9 m ³
9,0 kW – sauna ruumala	7–13 m ³
Laius	42 cm
Sügavus	30 cm
Kõrgus	98 cm
Kivide kaal	65 kg

LISATARVIKUD



Uputuskaelus, Ahti/Ukko



Nurgapaigalduskomplekt



LED-valgustuskomplekt kerise taha



Kõrgendusjalgade paar

Louhi ja Hiisi on seinapaigaldusega põrandakerised, mida saab kinnitada otse isegi paneelseina külge, kuna neil ei ole tagaosas ohutuskaugusi. See jätab saunas rohkem ruumi lavalaudadele.



Juhtpult. Juhtme pikkus 10 m. Saadaval ka 20 m juhe.



Temperatuuriandur. Juhtme pikkus 4 m. Saadaval ka 10 m juhe.

Mondexi uuendatud ja kasutajasõbralik eraldi juhtpult E2 soojendab sauna tõhusalt soovitud temperatuurini ühekraadise täpsusega. Mõlemad kerised, Louhi ja Hiisi, on saadaval ka WiFi-juhtimisega.

VOOLUKIVIKERISTE KÕRGKLASS



LÕÕGASTAVA LEILI PUUKERIS



KLAPI

Mondex Klapi on kaunilt ümara disainiga puukeris, mille 70 kg kivimass ja augustatud väliskorpus tagavad mitmekesise leili igale maitsele. Vali oma sauna jaoks sobiv mudel kahest stiilsest värvitoonist!

Tänu optimaalsele suurusele ja väikestele ohutuskaugustele sobib Klapi suurepäraselt ka väiksemase puuküttega sauna. Klapi on nii keskkonnasõbralik kui ka turvaline valik.

Kerise kolmekanaliline põlemistehnoloogia soojendab kiiresti, hoides heitgaasid kontrolli all. Klapi saab ühendada korstnaga kas pealt või tagant. Unikaalse mehaanilise regulaatoriga saab tõmmet vajadusel suurendada või vähendada. Tulekolde ukse käelisuse saab muuta parem- või vasakpooleks.

Lisatarvikuna on saadaval ka kivikorv, mis paigaldatakse pealtpoolt ümber suitsulõõri ning mis pakub veelgi nauditavamalt leili.

MÕÕTMED JA KAAL

Sauna ruumala	8–16 m ³
Kõrgus	75 cm
Läbimõõt	46 cm
Suitsutoru väljavõte	11,5 cm
Kivide kaa	70 kg

VÄRVIVALIKUD



LISATARVIKUD



Puukerise alus



Kivikorv suitsulõõrile



Roostevaba teras (RST)



Must

MOTTI

Mondex Motti on modernne puukeris, mis sobib ideaalselt kodu, suvila või õuesauna jaoks. Kerise 60 kg kivimass tagab võimsa leili ning augustatud esikülj pakub senisest mitmekesisemaid saunakogemusi.

Motti on saadaval traditsioonilise puukerisena ning lisavarustusena saab sellele paigaldada veepaagi, nii et keris soojendab ühtlasi ka tarbevett. Veepaagi saab paigaldada kas kerise paremale või vasakule küljele. Tulekolde ukse käelisuse saab samuti muuta kas parem- või vasakpoolseks.

Korstnäühenduse saab teha kas kerise pealt või tagant ning tavapärane 115 mm suitsutoru väljavõte teeb paigaldamise lihtsaks.

Tõhus kolmekanaliline põlemistehnoloogia esindab kaasaegse puukerise parimat taset nii osakeste emissioonis kui ka efektiivsuses. Kerise saab kiiresti sobiva temperatuurini kütta ning tänu suurele kivimassile jätkub leili ka siis, kui tuli on koldes kustunud.

Lisatarvikuna on saadaval kivikorv, mis paigaldatakse pealtpoolt ümber suitsulõõri ning mis pakub veelgi nauditavamalt leili.



Roostevaba teras (RST)

Must

MÕÖTMED JA KAAL

Sauna ruumala	12-22 m ³
Laius	49,2 cm
Laius (veepaagiga mudel)	62,5 cm
Kõrgus	84 cm
Sügavus	51,3 cm
Suitsutoru väljavõte	11,5 cm
Kivide kaal	60 kg



VÄRVIVALIKUD



LISATARVIKUD



Puukerise alus



Kivikorv suitsulõõrile

Motti kerised koos kivikorviga: roostevaba teras (RST) ja must. RST-mudelile saab paigaldada ka veepaagi.



ÜHTLANE SOOJUS STIILSELT



KIVIRADIAATORID



Vaata kogu kivivalikut: www.mondex.fi/et/kiviradiaatorid

Hääletu

Mondexi kiviradiaatorid on loodud kvaliteeti hindavale kliendile. Tänu oma konstruktsioonile ja kivi raskusele on need radiaatorid peaaegu hääletud, pakkudes vaikset ja rahulikku keskkonda.

Sisekujunduselement

Looduslik kivipind lisab kodule stiili. Meie suurest kivivalikust leiad kindlasti oma kodule sobiva. Osa kive on saadaval ka mati pinnaviimistlusega.

Looduslikult pehme soojus

Kiviradiaatori mass talletab soojust ja vabastab seda ühtlaselt. Kivi pinnatemperatuur on ühtlane, meeldiv ja madalam kui tavapäraistel radiaatoritel, mis suurendab ohutust.

Ühtlane soojus

Täpne elektrooniline termostaat tagab, et temperatuur püsib täpselt seadistatud tasemel.

Kui palju küttevõimsust vajad?

Hästi isoleeritud maja kütmiseks on vaja umbes 25 W/m³. Kui seinamaterjal on näiteks isoleerimata palk, siis on vaja küttevõimsust 40–50 W/m³.

Mondexi kiviradiaatorid on varustatud Ensto nutitermostaadiga ja neid saab mugavalt juhtida mobiilirakenduse abil. Termostaadil on mitmekülgne Bluetooth-kaugjuhtimine.

TEHNILISED ANDMED

Võimsus W	Kõrgus cm	Laius cm	Kaal kg
300	30	60	23
600	30	80	32
800	30	100	38
1000	30	120	47
1200	30	120	47



LISATARVIKUD



UPUTUSKAELUS, TAHKO 6,6 / 9,0 kW

- Roostevaba teras (RST), must
- Siseläbimõõt: 39 cm
- Välisläbimõõt: 50 cm
- Vajalik ava suurus: 46 cm



UPUTUSKAELUS, TAHKO 10,5 kW

- Roostevaba teras (RST), must
- Siseläbimõõt: 45 cm
- Välisläbimõõt: 57 cm
- Vajalik ava suurus: 50 cm



UPUTUSKAELUS, RAKKA 6,6 / 9,0 kW

- Siseläbimõõt: 45 cm
- Välisläbimõõt: 57 cm
- Vajalik ava suurus: 50 cm



UPUTUSKAELUS, RAKKA 10,5 kW

- Siseläbimõõt 56 cm
- Välisläbimõõt 68 cm
- Vajalik ava suurus 63 cm



UPUTUSKAELUS, AURA

- Roostevaba teras (RST), must
- Sisemine laius: 45,8 cm; välimine laius: 58,8 cm
- Sisemine sügavus: 15 cm, välimine sügavus: 21,5 cm
- Vajalik ava suurus: laius 54,8 cm; sügavus 15,1 cm



UPUTUSKAELUS, KALLA

- Roostevaba teras (RST), must
- Sisemine laius: 41,5 cm; välimine laius: 57,5 cm
- Sisemine sügavus: 33,4 cm; välimine sügavus: 41,5 cm
- Vajalik ava suurus: laius 50 cm, sügavus 38 cm



UPUTUSKAELUS, TENO

- Roostevaba teras (RST), must
- Sisemine laius: 44,5 cm, välimine laius: 58,5 cm
- Sisemine sügavus: 31 cm, välimine sügavus: 38 cm
- Vajalik ava suurus: laius 48,5 cm, sügavus 33 cm



UPUTUSKAELUS VOOLUKIVIKERISTELE

- Sobib kõigile voolukivikeristele, sügavust on võimalik vähendada 50 mm võrra
- Roostevaba teras (RST) või antiikhõbe
- Sisemine laius: 44,5 cm; välimine laius: 57,5 cm
- Sisemine sügavus: 31 cm, välimine sügavus: 37,5 cm
- Vajalik ava suurus: laius 51,5 cm; sügavus 34,5 cm



KÕRGENDUSOSA, TAHKO

- 6,6 / 9,0 kW keristele
- Tõstab kerise lavalaudadest välja
- Tõstab kerist 30 cm
- Ka 10,5 kW mudelile, mis tõstab kerist 25 cm



KÕRGENDUSOSA, RAKKA

- Tõstab kerist 20 cm
- 6,6 / 9,0 / 10,5 kW mudelitele



KÕRGENDUSOSA, AURA

- Tõstab kerist 25 cm
- 6,6 / 9,0 kW keristele



KAITSESEIN, TAHKO

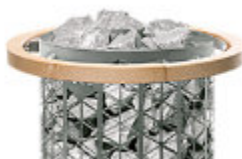
- Roostevaba teras (RST), must
- Vähendab ohutuskaugust korpuse kohalt 75% võrra
- Paksus: 3,5 cm

LISATARVIKUD



KAITSEPIIRE, TAHKO

- Kinnitatakse kerise korpusele
- Ring koosneb kolmest osast, mis on saadaval ka eraldi. 10,5 kW mudelile tarnitakse tervikliku rõngana
- Materjal: sanglepp



KAITSEPIIRE, KAIRA

- Kinnitatakse kerise korpusele
- Rõngas koosneb kolmest osast, mis on saadaval ka eraldi
- Materjal: lepp



KAITSEPIIRE, RAKKA

- Kinnitatakse kerise püstpostidele, kivide vahele
- Tarnitakse tervikliku rõngana
- Materjal: sanglepp



NURGAPAIGALDUSKOMPLEKT

- Sobib keristele Ahti/Ukko ja Louhi/Hiisi
- Võimaldab kerise nurka paigaldada



KÕRGENDUSJALAD VOOLUKIVIKERISTELE

- Tõstab kerist 20–30 cm (kõrgust saab reguleerida)



JALAD KIVIRADIAATORITELE

- Võimaldavad paigaldada kiviradiaatori seinast eemale või seda vajadusel liigutada



KIVIKORV SUITSULÕÕRILE

- Kasutab ära ka suitsulõõri soojust
- Sobib enamikule suitsulõõridele
- Kerisekivide läbimõõt alla 10 cm
- Läbimõõt: 25 cm
- Kõrgus: 40 cm



PUUKERISE ALUS

- Roostevaba teras (RST)
- Laius: 49,3 cm; sügavus: 60 cm; kõrgus: 5,4 cm
- Näiteks puitpõranda kaitsmiseks puukerise paigaldamisel
- Reguleeritavad jalad lihtsustavad paigaldamist



VALGUSTUSKOMPLEKT

- Sobib keristele Louhi ja Hiisi
- 4 LED-i
- Loob kerise taga lehvikutäolise valgusefekti



E2 WIFI-PAKETT

- Komplektis eraldi juhtpult koos WiFi-vastuvõtjaga
- Komplektis ukseandur
- Sobib kõigile E2 mudelitele
- Saadaval ka valge



JUHTPULDI JUHE

- Pikkus: 20 m
- Sobib E2 mudelitele



ANDURIJUHE

- Pikkus: 10 m
- Sobib E2 mudelitele

KERISTE TEHNILISED ANDMED

TEHNILISED ANDMED						KERISE MÕÕTMED				KERISE KAAL		OHUTUSKAUGUSED (põlevmaterjalist)				
Tüüp	Võimsus (kW)	Pinge	Kaitse	Juht-mestik	Sauna suurus (m ³)	Laius (mm)	Kõr-gus (mm)	Süga-vus (mm)	Regul. jalad (mm)	Kogu-kaal (kg)	Kivide kaal (kg)	Ees (mm)	Küljel (mm)	Taga (mm)	Üles (mm)	Sauna minimaalne kõrgus (mm)
TAHKO M/E2																
RST, must	6,6	3N-400V	3x10 A	5x1,5S	6-9	320	850	320	30	90	80	100	100	100	770	1900
RST, must	9,0	3N-400V	3x16A	5x2,5S	8-15	320	850	320	30	90	80	120	120	120	770	1900
RST, must	10,5	3N-400V	3x16A	5x2,5S	12-22	370	1100	370	30	155	140	120	120	120	770	2000
KAIRA E2 (*)																
RST, must	6,6	3N-400V	3x10A	5x1,5S	6-9	335	1130	335	100	120	100	100	100	100	770	1900
RST, must	9,0	3N-400V	3x16A	5x2,5S	8-15	335	1130	335	100	120	100	120	120	120	770	1900
RAKKA M/E2																
	6,6	3N-400V	3x10A	5x1,5S	6-9	400	1100	400	30	140	130	100	100	100	770	2000
	9,0	3N-400V	3x16A	5x2,5S	8-15	400	1100	400	30	140	130	120	120	120	770	2000
	10,5	3N-400V	3x16A	5x2,5S	12-25	500	1100	500	30	210	200	120	120	120	900	2000
KALLA E2																
RST, must	6,6	3N-400V	3x10A	5x1,5S	6-9	350	1030	304	100	100	80	100	100	0	850	2000
RST, must	9,0	3N-400V	3x16A	5x2,5S	8-14	350	1030	304	100	100	80	120	100	0	870	2000
AURA E2																
RST, must	6,6	3N-400V	3x10A	5x1,5S	5-9	405	1010	310	80	90	70	100	0	0	770	2000
RST, must	9,0	3N-400V	3x16A	5x2,5S	8-15	405	1010	310	80	90	70	120	0	0	770	2000
TENO M/E2																
RST, must	6,6	3N-400V	3x10A	5x1,5S	6-9	410	630	290	-	55	40	100	100	0	850	1900
RST, must	9,0	3N-400V	3x16A	5x2,5S	8-13	410	630	290	-	55	40	120	100	0	1070	1900
KYMI M																
RST, must	6,0	3N-400V	3x10A	5x1,5S	5-7	370	550	310	-	45	30	80	100	0	980	1900
RST, must	8,0	3N-400V	3x16A	5x2,5S	7-12	370	550	310	-	45	30	80	100	0	980	1900
AHTI & UKKO M																
Ahti & Ukko	6,0	3N-400V	3x10A	5x1,5S	5-8	420	910	250	150	50	24	200	70	0	900	1900
Ahti & Ukko	8,0	3N-400V	3x16A	5x2,5S	7-12	420	1010	300	150	65	26	200	100	0	950	1900
LOUHI & HIISI E2																
Louhi & Hiisi	6,6	3N-400V	3x10A	5x1,5S	5-9	420	980	300	150	75	30	200	50	0	920	1900
Louhi & Hiisi	9,0	3N-400V	3x16A	5x2,5S	7-13	420	980	300	150	75	30	200	50	0	970	1900

* Kui keris on integreeritud aluskorpusega, siis ohutuskaukus on 4 mm läbiviigu juurest. Paigaldusava läbimõõt: 343 mm.

PUUKERISED

TEHNILISED ANDMED			KERISE MÕÕTMED							KERISE KAAL		OHUTUSKAUGUSED (põlevmaterjalist)				
Tüüp	Võimsus (kW)	Sauna suurus (m ³)	Laius (mm)	Kõr-gus (mm)	Süga-vus (mm)	Korst-naliit-miku läbimõõt	Regul. jalad (mm)	Tule-kolde kaas (mm)	Vee-paagi maht (L)	Kogu kaal (kg)	Kivide kaal (kg)	Ees (mm)	Küljel (mm)	Taga (mm)	Üles (mm)	Sauna min. kõrgus (mm)
KLAPI																
Klapi	13	8-16	460	750	460	115	30	8	-	122	70	500	250	250	1250	1900
MOTTI																
Motti	22	12-22	492	840	513	115	30	8	-	140	60	500	300	300	1350	1900
Motti + veepaak	22	12-22	625	840	513	115	30	8	20	145	60	500	300**	300	1350	1900

** Veepaagi poolsel küljel: 150 mm.

Ohutuskaukused mõõdetakse toote välispindadest.

MONDEX

Premec Oy / Kettukallionkatu 4 / 84100 Ylivieska / Soome / info@mondex.fi / www.mondex.fi/et

